

Návod k obsluze

Lehké čtyřkolové chodítko pro seniory



Vážený zákazníku,
děkujeme, že jste se rozhodl pro koupi tohoto produktu.

Prosím věnujte pozornost tomuto návodu k použití a pozorně si jej přečtěte, než začnete produkt používat. Zabráníte tím případnému poškození výrobku nebo Vašemu poranění při neodborné manipulaci. V případě, že bude výrobek předán do užívání jiné osobě, musí mít tento návod k dispozici.

Před použitím

Opatrně odstraňte balení, nepoužívejte nůž ani jiné ostré předměty, aby nebyl poškozen obsah balení.

Zkontrolujte, jestli produkt nevykazuje známky poškození. Pokud je viditelně poškozen, kontaktujte prodejce pro další informace o postupu řešení závady.

Rolátor je navržen pro pomoc při chůzi. Pro úschovu drobných nákupů slouží úložný prostor v přední části produktu. Taška byla navržena speciálně tak, aby vyhovovala Vašemu rolátoru. Nepoužívejte/nekombinujte tašky nebo koše od jiných výrobců.

Seznam dílů



- 1) rukojeť
- 2) brzdová páka
- 3) kryt pro nastavení rukojeti
- 4) výškově nastavitelná rukojeť
- 5) opěradlo
- 6) textilní sedátko
- 7) nákupní taška
- 8) tlačítko pro odnímání předního kola
- 9) přední kolo
- 10) zadní kolo
- 11) držák pro tyč rukojeti

Návod k montáži



Opatrně odstraňte obalový materiál z produktu a zkontrolujte, jestli produkt nevykazuje známky poškození.

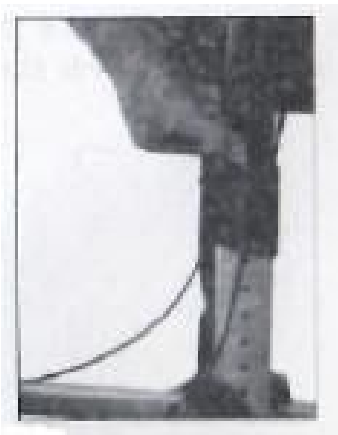
Stiskněte červené tlačítko na přední straně kolečka. Tento krok zopakujte také na druhé straně chodítka.

Vložte přední kolo do otvoru znázorněném na obrázku. Pokud je kolo pevně připojeno, uslyšíte cvaknutí.



Rozložení zadního kola: stiskněte tlačítko na obou stranách a zatáhněte nahoru, poté posuňte tyč zadního kola dolů, dokud se neobnoví poloha tlačítka do zvolené pozice. Opakujte stejný proces také u druhé strany zadního kola.

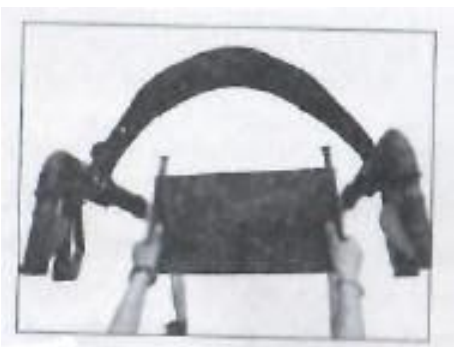
Sklopení zadních kol: stiskněte tlačítko na obou stranách a zatáhněte nahoru, poté posuňte tyč zadního kola nahoru, dokud se tlačítko nedostane do původní polohy. Opakujte pro druhé zadní kolo.



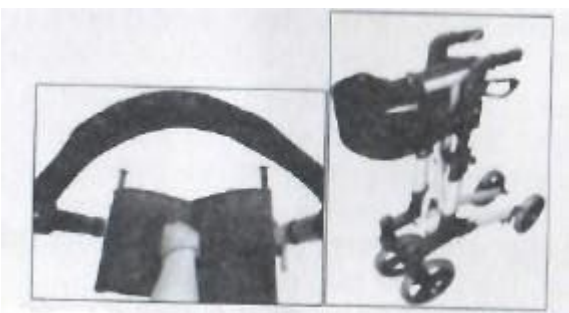
Připevněte rukojeť stisknutím zajišťovacího kolíku na základně sestavy rukojeti a zasuňte ho do příslušného otvoru na hlavním rámu. Zopakujte akci i na druhé straně.



Připevněte nákupní tašku k háku na rámu sedadla. Tašku lze snadno sundat.



Rozložte rolátor zatlačením na obě strany rámu sedadla.



Chcete-li chodítko složit, vytáhněte směrem vzhůru černou rukojeť umístěnou na sedadle, tak jak je znázorněno na obrázku.

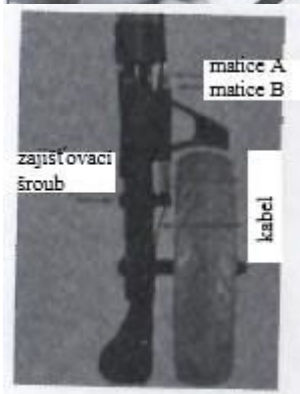


K zastavení uchopte a stlačte současně obě brzy, chodítko se se zpomalí a poté zastaví.



Brzdy na Vašem rolátoru mají možnost parkování. Stlačte obě brzdy současně a ucítíte, jak se brzda velmi lehce zacvakne. Vaše brzdy jsou nyní v uzamčené poloze.

Pro odemknutí jednoduše zatáhněte za brzdu, po cvaknutí se parkování uvolní.



Brzdový systém vyžaduje pravidelné seřizování. Chcete-li seřídít brzy, povolte matici B a poté zašroubujte/odšroubujte matici A. Po provedení matici znovu dotáhněte. Je-li nutné další nastavení, povolte zajišťovací šroub a pomocí kleští stáhněte kabel přibližně o milimetr dolů. Znovu utáhněte zajišťovací šroub. Brzdy lze dále seřizovat povolením matice B a zašroubováním/odšroubováním matice A, jak je výše zmíněno.

Péče a údržba

1. Používejte rolátor pouze k účelu, pro který je určen, což je pomůcka při chůzi. myšleno, aby se používal pouze na standardních chodnících nebo doma. Neměl by být používán na nerovném terénu, protože hrozí nebezpečí, či poškození produktu.
2. K údržbě postačí vlhký hadřík s jemným čisticím prostředkem. V žádném případě nepoužívejte abrazivní čisticí prostředek nebo čistič na bázi rozpouštědel, protože by mohly závažně poškodit chodítko. Na toto poškození se nevztahuje záruka.
3. Setřete všechny povrchy suchým hadrem a na všechny kovové části použijte prostředek na odpuzení vody, např. WD40
4. Zkontrolujte, zda všechna kola a skládací mechanismus funguje správně a zda se kola volně pohybují. Věnujte zvláštní pozornost předním kolům, dbejte na to, aby se mohla volně a bez překážek otáčet a aby byla bezpečně připevněna k rámu.
5. Měsíčně zkontrolujte, zda jsou všechny zámky řádně zabezpečeny, zda nejsou uvolněny žádné části. Dále zkontrolujte seřízení brzd. Zkontrolujte seřízení brzd a kolečka.
6. Neupevňujte na chodítko žádné části nebo příslušenství zhotovené jinou společností. V opačném případě by nebylo možné využít záruku a mohli byste ohrozit své zdraví.
7. Doporučujeme provést kontrolu produktu každý den. Nicméně je doporučeno provádět minimálně každé tři měsíce servis, pokud je chodítko používáno více uživateli.

Upozornění!

Nepoužívejte chodítko, pokud se některé z kol obtížně otáčí nebo pokud nejsou bezpečně připevněna k rámu, či pokud máte podezření na poškození nebo jinou poruchu.

Čištění a údržba

Čistěte Vaše chodítko neabrazivními prostředky. Používejte pouze jemné čisticí prostředky a měkký hadr. Abrazivní prostředky (např. AJAX) nebo abrazivní hadr mohou způsobit vážné poškození produktu vyžadující opravu.

Prosím zajistěte kontrolu produktu v pravidelných intervalech, pokud máte jakékoliv obavy.

